

INVENTARIO FORTIFICACIONES ARAGONESAS. (A.R.C.A.)

IDF fortificación	MON. 8	Fecha creación ficha	29/12/2012	Actualización		B.I.C.	
-------------------	--------	----------------------	------------	---------------	--	--------	--

DENOMINACIÓN	LA IGLESIETA						
Emplazamiento	Monte	Localidad	USÓN		Provincia	HUESCA	
Ayuntamiento	C/ Miguel Servet 3 (HUERTO)				C. Postal	22210	
Teléfono	974395068			Comarca	LOS MONEGROS		

Propiedad		Acceso	Libre		Precio		
Horario visita					Precio		
Situación	En la zona de los torrollones de Gabarda.						
Datos de situación		ED50		WSG84		Altitud	
UTM	X	728,682,13		728,574,87		455 m	
Huso: 30	Y	4,643,931,36		4,643,723,55			
GEOGRAFICA	Latitud	41°54'48,59"N		41°54'44,63"N			
	Longitud	00°14'33,72"W		00°14'38,09"			

Descripción:

Esta fortaleza que defendió un poblado arraigado a sus pies, se acomoda a una formación arenosa de figura vagamente triangular, de perímetro escarpado, exceptuando el lado septentrional, casi nivelado con la rasante de la plataforma superior. Por ello bastó con cerrar esta puerta para que el peñasco se convirtiera en fuerte de garantías. El paso quedó cortado por una fornida torre, más un muro en cortina soldado al paño occidental. Mide unos 30 m de longitud por 16 de anchura. La torre es rectangular de 7,60 x 5,10 m de dimensiones externas, y unos 18m² de superficie útil. El aparejo lo constituye un lecho rectangular de arenisca. Están colocadas a tizón y en su cara externa almohadillados. El acceso se efectuaba por el lado occidental, mediante una abertura practicada en altura. También posee una cisterna de planta cuadrada.

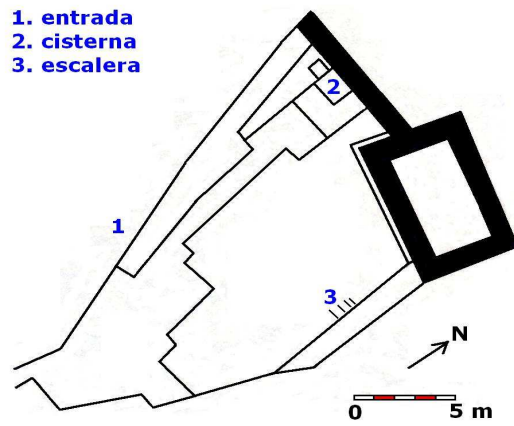
Estilo		Cronología	X	Aparejo	Sillares
Clave Plan Nacional de Arquitectura Defensiva 2012				Ca	
Conservación y uso:					

Pese a la ruina de sus restos, se encuentra bien aunque la degradación es progresiva.



Planta y alzado

Según P. SENAC

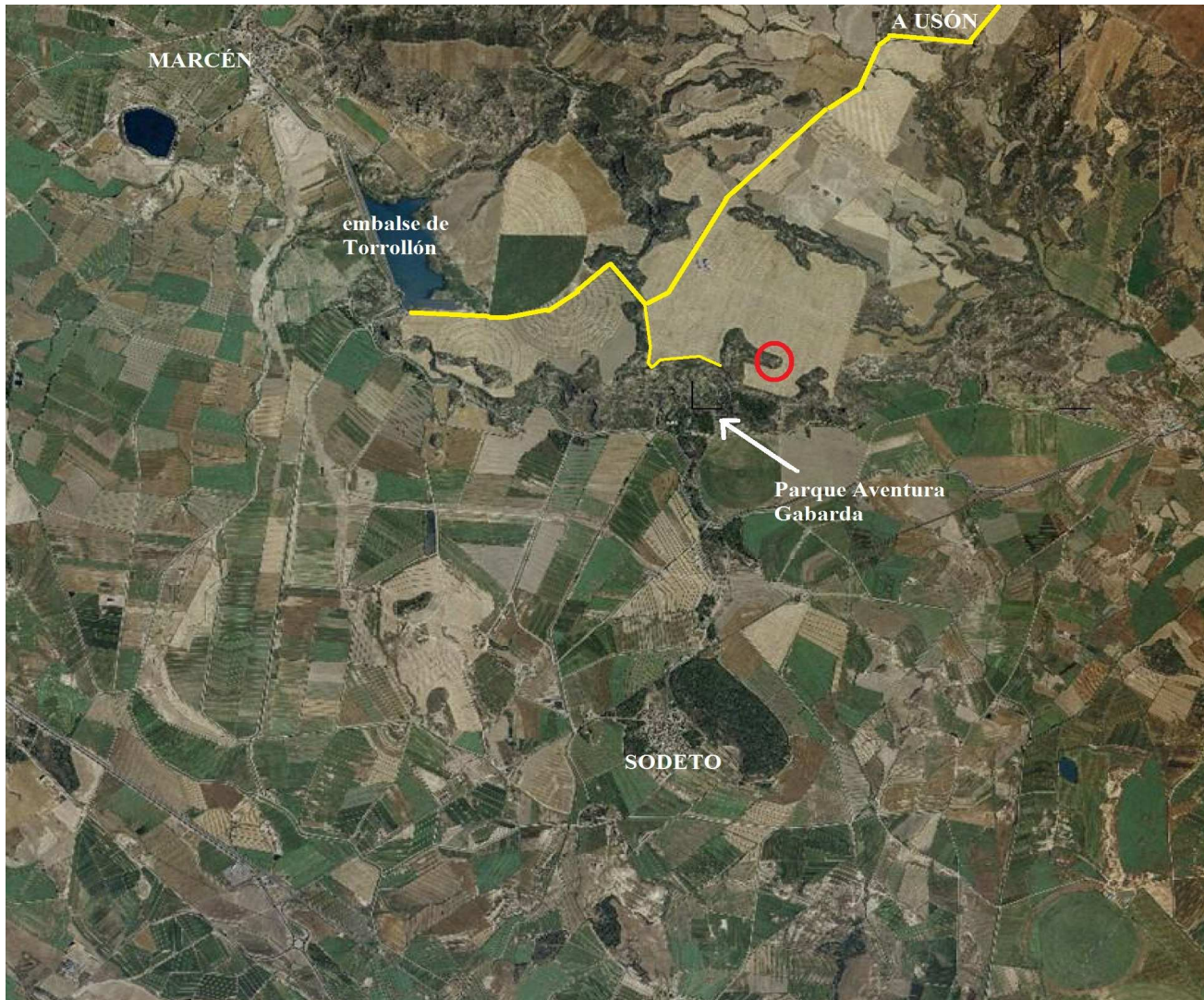


Acceso

Un acceso es desde el parque de aventura de Gabarda, desde este se puede ir andando.

Otro acceso es desde Marcén a Usón por el camino, tras unos 1,678 km llegaremos a la 2ª curva pronunciada desde ella sale otro camino peor que dirección E nos llevara hasta el lugar (1,100 km).

En círculo rojo su ubicación.



Información bibliográfica

CASTÁN SARASA, Adolfo. 2004. *Torres y castillos del Altoaragón*. Publicaciones y Ediciones del Altoaragón. Huesca