

# INVENTARIO FORTIFICACIONES ARAGONESAS. (A.R.C.A.)

IDF fortificación MON. 5

Fecha creación ficha 17/03/2014

Actualización

B.I.C.

<b>DENOMINACIÓN</b>	CASTILLO DE GABARDA				
<b>Emplazamiento</b>	Monte	<b>Localidad</b>	USÓN	<b>Provincia</b>	HUESCA
<b>Ayuntamiento</b>	C/ Miguel Servet 3 (HUERTO)			<b>C. Postal</b>	22210
<b>Teléfono</b>	974395068		<b>Comarca</b>	LOS MONEGROS	

<b>Propiedad</b>		<b>Acceso</b>	Libre	<b>Precio</b>	
<b>Horario visita</b>					
<b>Situación</b>	Junto al embalse de Torrollón				
<b>Datos de situación</b>		<b>ED50</b>		<b>WSG84</b>	<b>Altitud</b>
UTM	X	727,546,16		727,438,74	469 m
Huso: 30	Y	4,643,773,05		4,643,563,25	
<b>GEOGRAFICA</b>	Latitud	41°54'44,64"N		41°54'40,61"N	
	Longitud	00°15'23,19"W		00°15'27,58"W	

## Descripción:

En un paisaje inhospito se alzan diversos torrollones, Uno de ellos con su poderosa estampa remeda un macizo prisma de 45 m N-S por 50 m E-O. Muros de sillería a modo de parche apuntalan la parte baja del peñasco en la zona occidental, reforzando las paredes cóncavas para evitar desplomes. Estos sillares están dispuestos a soga, ataludados y con media docenas de retranqueos.

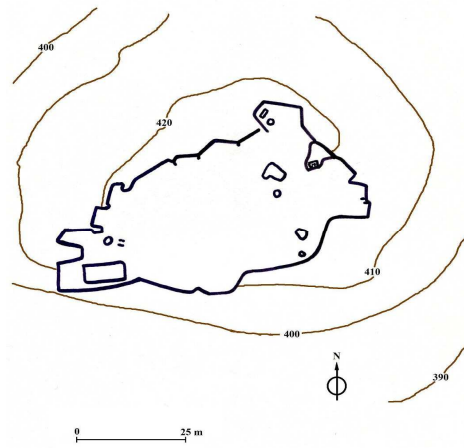
Se sube por una estrecha grieta muy evidente en la esquina NO, un trepe sin riesgos pues hay buenos agarres. En la parte superior son evidentes las huellas de ocupación, aljibes, depósitos excavados con reborde para tapanlos, mechinales circulares para insertar maderos, estancias rectangulares,... Hacia la mitad de la pared septentrional se encuentra la escalera original con peldaños escuclidos hacia el vacío. Uno de los aljibes penetra 1,70 m en el suelo y sus largas paredes se excavaron en diagonal.

<b>Estilo</b>		<b>Cronología</b>		<b>Aparejo</b>	Sillares
<b>Clave Plan Nacional de Arquitectura Defensiva 2012</b>				Ca	
<b>Conservación y uso:</b>					

Escasos vestigios y mal conservados

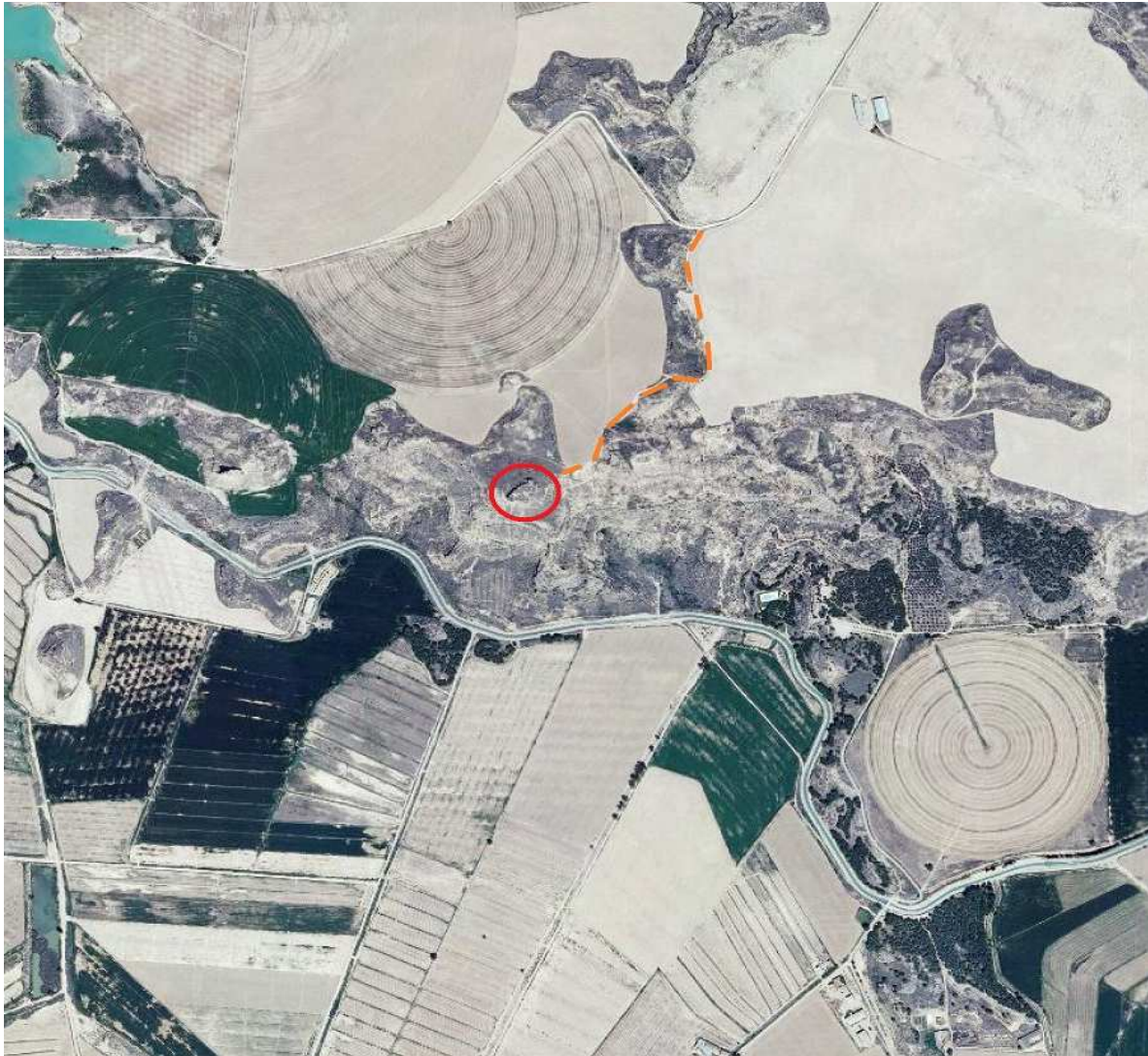


## Planta y alzado



## Acceso

El mejor acceso es desde el embalse de Torrollón por la pista dirección Usón. A 1.711 m a la derecha sale un camino que en unos 780 m nos acerca a la base del castillo. Mejor utilizar todo terreno. En círculo rojo su ubicación.



## Información bibliográfica

CASTÁN SARASA, Adolfo. 2004. *Torres y castillos del Altoaragón*. Publicaciones y Ediciones del Altoaragón. Huesca

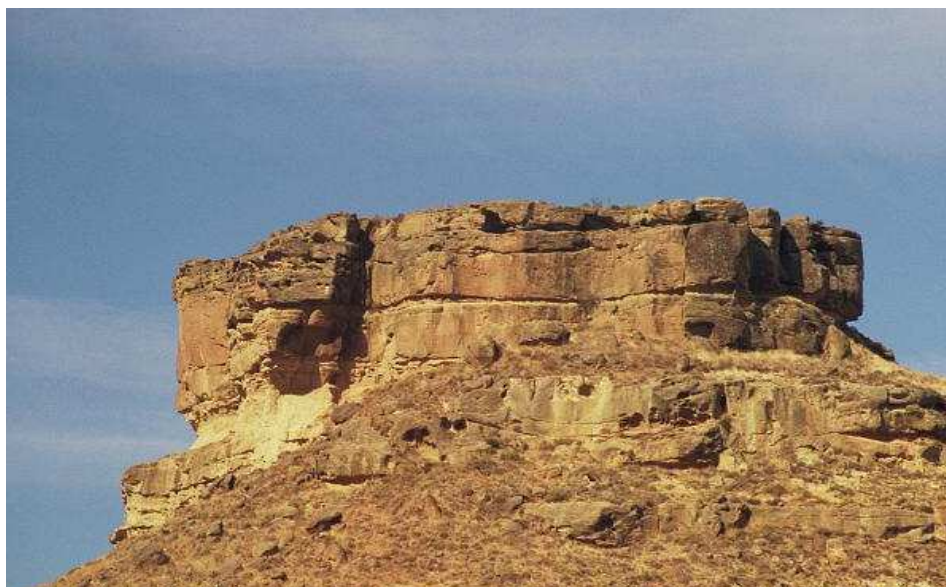


### Datos históricos

La fortaleza ha congregado a su alrededor pueblos y culturas muy diferentes desde la prehistoria al medioevo. Fue fortaleza musulmana pues entre los despojos de viviendas de la ladera occidental se localizó hace años numerario de esa civilización, que también debe ser causante de los cortes en lo alto del lugar. El refuerzo de sillares es ya cristiano. En 1103 era jefe militar Azube.

### Otras fotografías

Álvaro Cantos Carnicer



Vista general del Torrollón en donde se ubica la fortaleza



Detalle de sillares para reforzar el asentamiento