

INVENTARIO FORTIFICACIONES ARAGONESAS. (A.R.C.A.)

IDF fortificación	LT. 6
-------------------	-------

Fecha creación ficha	05/01/2015	B.I.C.	17/04/2006
Actualización			

DENOMINACIÓN	CASTILLO DE LA MORA o MOMECASTRE				
Emplazamiento	Monte	Localidad	PERALTA DE CALASANZ	Provincia	HUESCA
Ayuntamiento	Plaza Mayor 1		C. Postal	22513	
Teléfono	974411032		Comarca	LA LITERA	

Propiedad		Acceso	Libre		
Horario visita			Precio		
Situación	A unos 3,500 m al S del pueblo, en el paraje LA MORA.				
Datos de situación		ED50	WSG84	Altitud	
UTM	X	285,179,83	285,686,50	773 m	
Huso: 30	Y	4,650,252,14	4,650,049,14		
GEOGRAFICA	Latitud	41°58'27,23"N	41°58'23,32"N		
	Longitud	00°24'26,51"E	00°24'22,19"E		

Descripción:

La fortaleza medieval se adaptó a un cerro de superficie cuadrangular, bastante amplia y llana de unos 85 x 95 m de ejes. Periféricamente se le puso un muro de argamasa y piedra. Es muy poco lo que pervive del castillo medieval, lógicamente trozos sw muralla, algún muro disperso y tal vez los aljibes de la esquina suroeste. El primero está orillado y puede que fuera una torre, ahora arrasada, el segundo está parcialmente hundido en el suelo. En el s. XIV se rejuveenció el caduco o caído sistema defensivo de la Mora. Se reforzó otra vez el perímetro encastillado, se construyeron torres circulares de control y se arregló un segundo recinto en la esquina noroccidental que incluye la torre más hermosa de la época en la provincia. La soberbia torre es rigurosa en lo militar, con troneras para cañón, y a su vez exigente en la composición de la hermosa ventana con bancos laterales. Es de planta rectangular de 9,90 x 10,80 m.

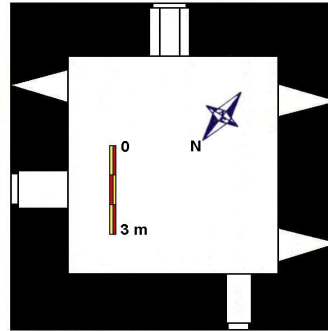
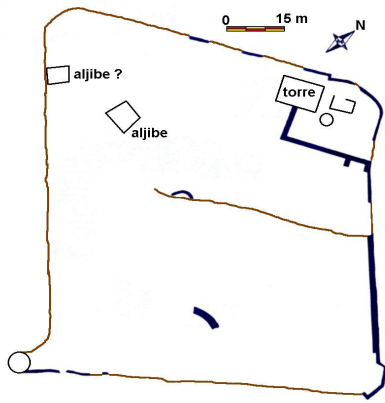
Estilo		Cronología	XII - XVI	Aparejo	Mampostería y sillar
Clave Plan Nacional de Arquitectura Defensiva 2012				Ca	
Conservación y uso:					

La torre que es el elemento principal y destacable de la fortaleza se consolidó su ruina.

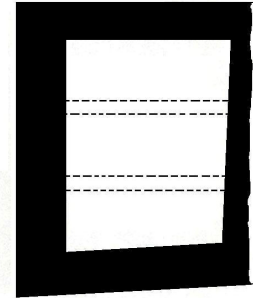


Planta y alzado

Según A. CASTÁN SARASA



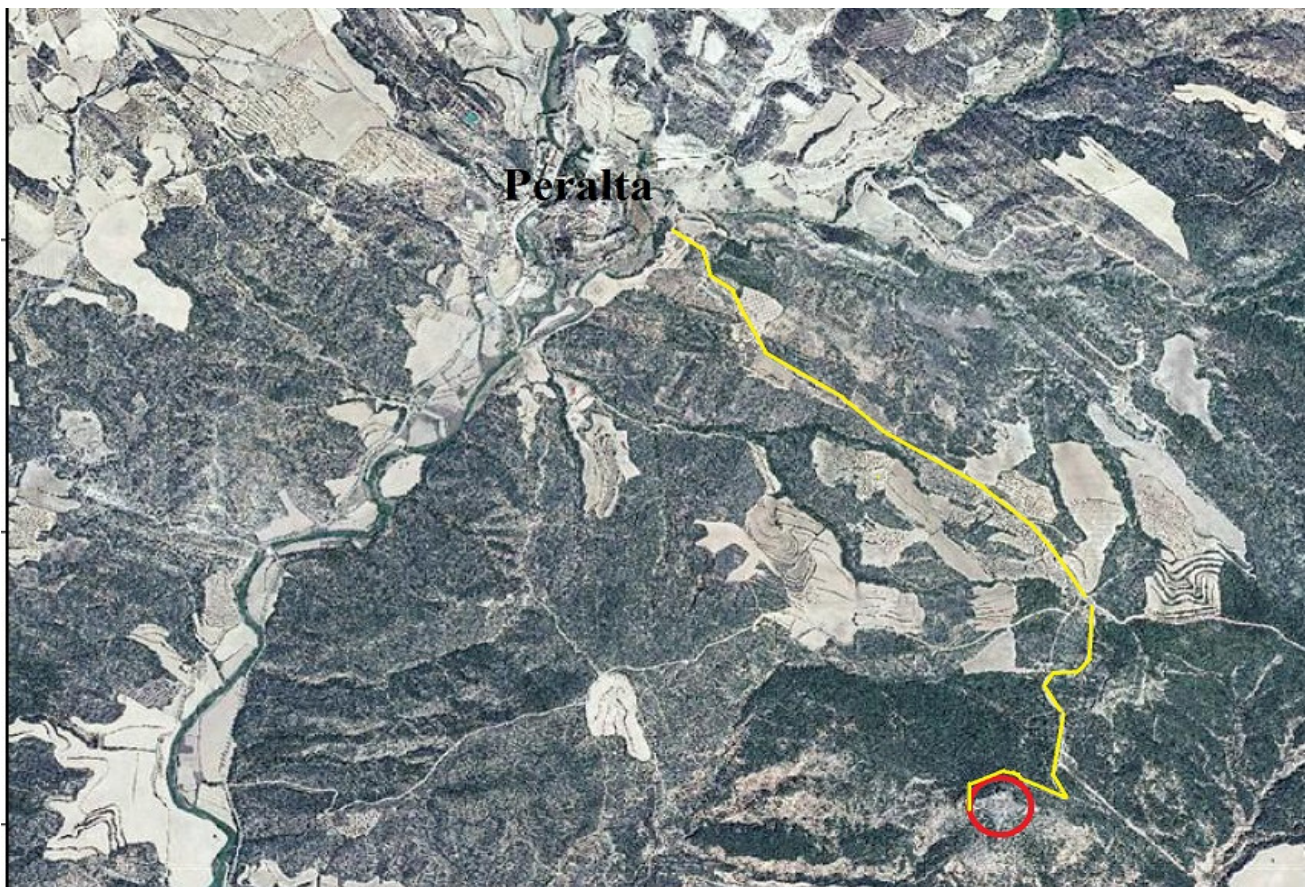
planta de la torre



planta del segundo aljibe

Acceso

Enfrente de la Plaza de Las Escuelas Pias, parte una pista que en unos 3,5 km nos acerca a la ermita La Virgen de La Mora y sobre ella se alza el castillo de Momegastre. La pista está en buenas condiciones, pero para circular mejor un Todoterreno o Todocamino. En círculo rojo su ubicación.



Información bibliográfica

CASTÁN SARASA, Adolfo. 2004. *Torres y castillos del Altoaragón*. Publicaciones y Ediciones del Altoaragón. Huesca