

INVENTARIO FORTIFICACIONES ARAGONESAS. (A.R.C.A.)

IDF fortificación	LR. 9	Fecha creación ficha	12/09/2012	Actualización		B.I.C.	
-------------------	-------	----------------------	------------	---------------	--	--------	--

DENOMINACIÓN	CASTILLO						
Emplazamiento	Monte	Localidad	BENASQUE		Provincia	HUESCA	
Ayuntamiento	Plaza del Ayuntamiento 1				C. Postal	22440	
Teléfono	974551001			Comarca	LA RIBAGORZA		

Propiedad	Municipal	Acceso	Libre				
Horario visita					Precio		
Situación	Sobre la loma que domina al N la localidad						
Datos de situación	ED50		WSG84		Altitud		
UTM	X	297,002,29		296,907,71		1.187 m	
Huso: 31	Y	4,720,483,81		4,720,278,96			
GEOGRAFICA	Latitud	42°36'33,51"N		42°36'29,51"N			
	Longitud	00°31'31,03"E		00°31'26,63"E			

Descripción:

Sobre un brote rocoso al N de la localidad todavía persisten los restos del castillo. Puede que en principio se subiera a sus hombros una torre de las vigentes en el s. XVI. Pero finalizado el siglo Felipe II dispone de la adecuación de un fuerte capaz de acoger piezas de artillería. Se conservan dibujos y planos, atribuyendo su diseño a Spannochi.

En 1598 se hacían trabajos de terminación de la fortaleza, concluyendolas el 1 de abril.

Durante la Guerra de Sucesión de España, los franceses atacaron sin éxito el castillo (1709), capitulando 3 años después. En las Guerras Carlistas fue bastión de estos frente a Isabel II. La reina ordenó su demolición como represalia por su oposición, pero fue sensible a la desaparición de esta magnífica y bien ejecutada, mandando dibujar un plano detallado antes de su derribo.

Estilo		Cronología	XVI	Aparejo	Mampostería	
Clave Plan Nacional de Arquitectura Defensiva 2012				Ca		
Conservación y uso:						

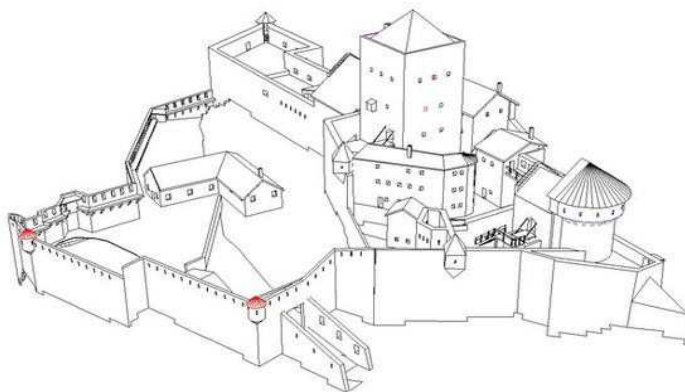
Hoy en día escasos restos abovedados y de muros subsisten en el lugar donde antaño se levantó un magnífico castillo.



© Aspecto que pudo tener el castillo sobre Benasque (Alberto Vazquez Yarza)

Planta y alzado

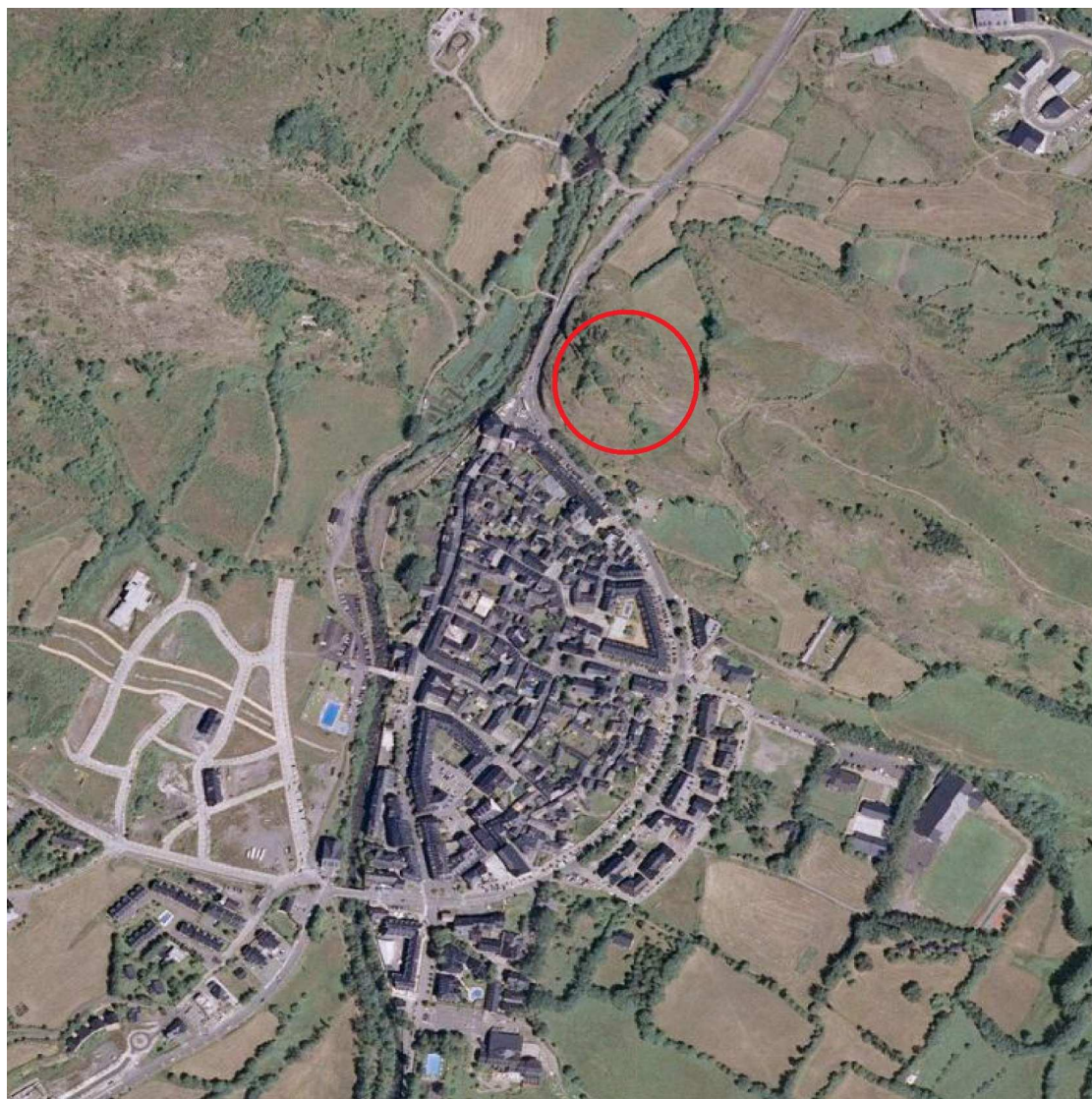
Reconstrucción según Alberto Vazquez Yarza



Acceso

En principio para acceder a los restos del castillo hay que hacerlo andando, no hay senda, así que nos moveremos con cuidado.

En círculo rojo su ubicación.



Información bibliográfica

<http://www.fundacion-hospital-benasque.org>

CASTÁN SARASA, Adolfo. 2004. *Torres y castillos del Alto Aragón*. Publicaciones y Ediciones del Alto Aragón. Huesca