

INVENTARIO FORTIFICACIONES ARAGONESAS. (A.R.C.A.)

| | |
|-------------------|--------|
| IDF fortificación | LR. 69 |
|-------------------|--------|

| | | | |
|----------------------|------------|--------|------------|
| Fecha creación ficha | 23/12/2013 | B.I.C. | 17/04/2006 |
| Actualización | | | |

| | | | | | |
|---------------|----------------------------|-----------|----------|--------------|--------|
| DENOMINACIÓN | CASTILLO | | | | |
| Emplazamiento | Monte | Localidad | CASTARNÉ | Provincia | HUESCA |
| Ayuntamiento | Casa d'Arro s/n (MONTANUY) | | | C. Postal | 22487 |
| Teléfono | 974554009 | | Comarca | LA RIBAGORZA | |

| | | | | | | |
|--------------------|--|---------------|-------|---------------|---------|--|
| Propiedad | | Acceso | Libre | Precio | | |
| Horario visita | | | | | Precio | |
| Situación | En un lateral del pueblo, sobre un peñasco rocoso. | | | | | |
| Datos de situación | | ED50 | | WSG84 | Altitud | |
| UTM | X | 310,355,78 | | 310,261,52 | 1.068 m | |
| Huso: 31 | Y | 4,701,511,24 | | 4,701,307,43 | | |
| GEOGRAFICA | Latitud | 42°26'31,15"N | | 42°26'27,18"N | | |
| | Longitud | 00°41'39,24"E | | 00°41'34,88"E | | |

Descripción:

Era elemento fortificado pero también lugar para vivir, o al menos lo parece en el estado en que ha llegado. Su planta es prácticamente cuadrada de unos 7 x 7 m, aunque el costado meridional mide 6,50 m. A este lado agrega un compartimento rectangular, extendido entre la torre E y un apéndice calcáreo.

En los ángulos E y O dos cubos circulares defendían los cuatro flancos, aunque poca falta hacía al E y S.

El cubo de la puerta tiene adosado un rollizo contrafuerte que desfigura su redondez. Su peronía tres plantas de unos 47 m², con potentes muros. Retranqueos al E y O sirvieron de apoyo para los pisos superiores. La planta baja debió modificarse en el siglo XIX y varios vanos se abrieron en distintas reformas. La fachada principal se orienta a poniente y en ella se abría la puerta dovelada con arco rebajado defendida por dos aspilleras.

Fue residencia de la familia Azcón y centro de la baronía que también incluía el núcleo de Escaner.

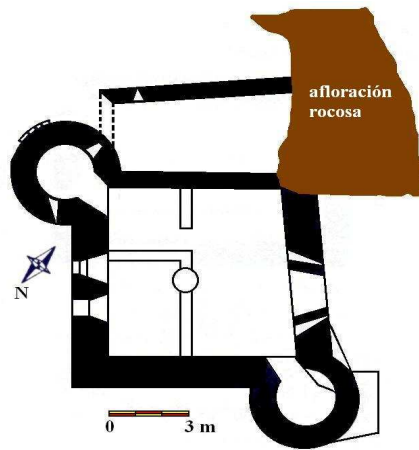
| | | | | | |
|--|--|------------|-----|---------|----------------------|
| Estilo | | Cronología | XVI | Aparejo | Mampostería y sillar |
| Clave Plan Nacional de Arquitectura Defensiva 2012 | | | | EF | |
| Conservación y uso: | | | | | |

Ruinas consolidadas.



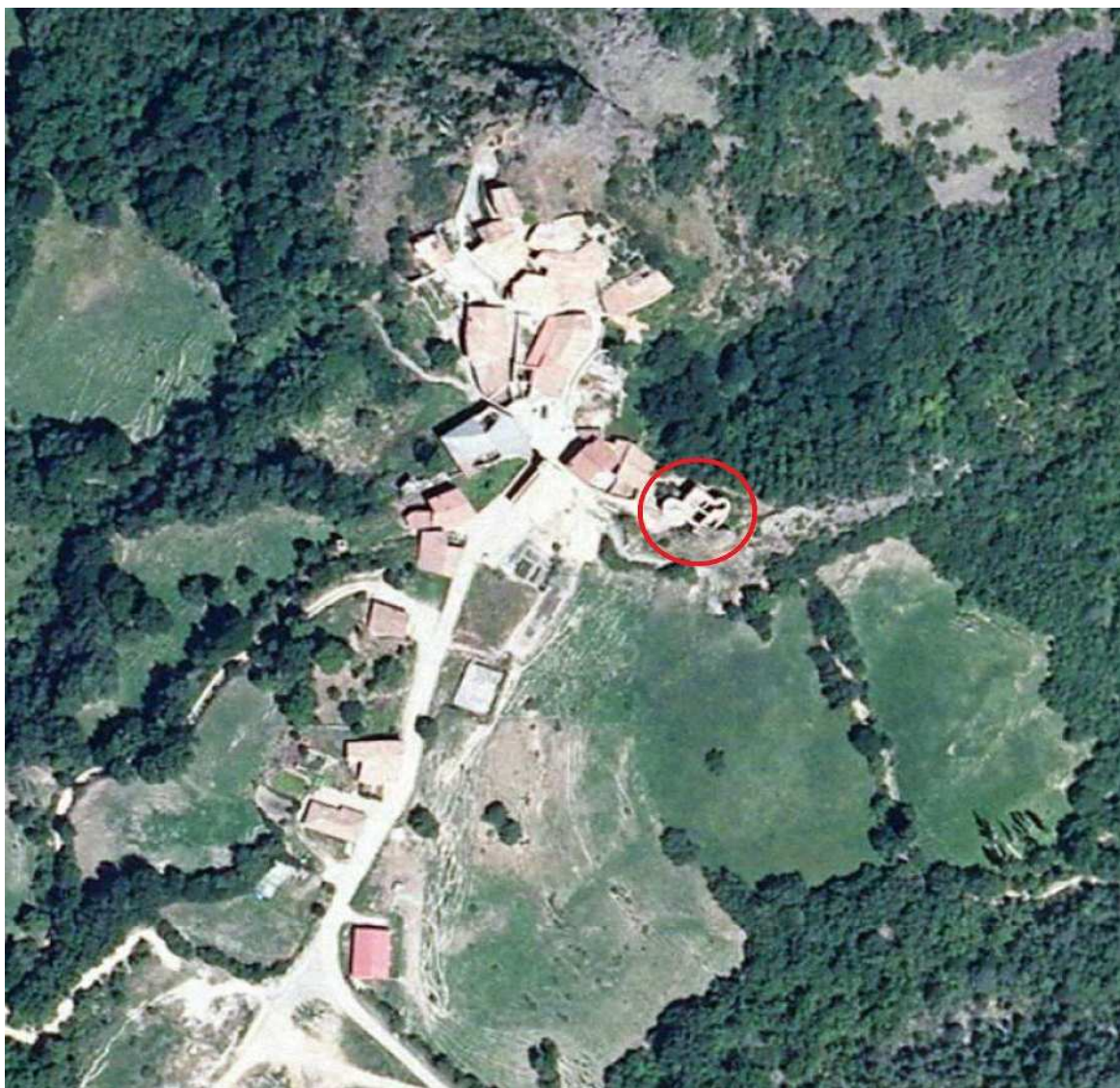
Planta y alzado

Según A. CASTÁN SARASA



Acceso

Una vez entramos al pueblo el castillo está a la derecha. Se accede andando sin problemas. En círculo rojo su ubicación.



Información bibliográfica

CASTÁN SARASA, Adolfo. 2004. *Torres y Castillos del Altoaragón*. Publicaciones y Ediciones del Altoaragón. Huesca.