

INVENTARIO FORTIFICACIONES ARAGONESAS. (A.R.C.A.)

IDF fortificación	LR. 52	Fecha creación ficha	24/03/2013	B.I.C.	17/04/2006
Actualización					

DENOMINACIÓN	PALACIO				
Emplazamiento	Urbano	Localidad	MONTAÑANA	Provincia	HUESCA
Ayuntamiento	Plaza de la Iglesia s/n (PUENTE DE MONTAÑANA)			C. Postal	22584
Teléfono	974542149		Comarca	LA RIBAGORZA	

Propiedad	Privado	Acceso	Restringido		
Horario visita			Precio		
Situación	A la entrada de la población, justo tras cruzar el puente.				
Datos de situación		ED50	WSG84	Altitud	
UTM	X	308,313,94	308,220,20	600 m	
Huso: 31	Y	4,670,467,31	4,670,263,62		
GEOGRAFICA	Latitud	42°9'43,69"N	42°9'39,69"N		
	Longitud	00°40'46,97"E	00°40'42,65"E		

Descripción:

En la parte trasera del conocido Palacio, se alza una torre de planta cuadrada que bien podría ser la parte defensiva del inmueble, tal y como ocurre con otras viviendas infanzonas. Realizada en mampostería presenta refuerzo en los esquinazos.

Presenta puerta de acceso, aunque esta es de época moderna, también en la parte superior un pequeño vano adintelado y en lo más elevado otro que bien podría ser de tipo aspillerado.

Por lo que nos han contado en su interior estaba el trujal.

Estilo		Cronología	XVI	Aparejo	Mampostería y sillares
Clave Plan Nacional de Arquitectura Defensiva 2012				EF	
Conservación y uso:					

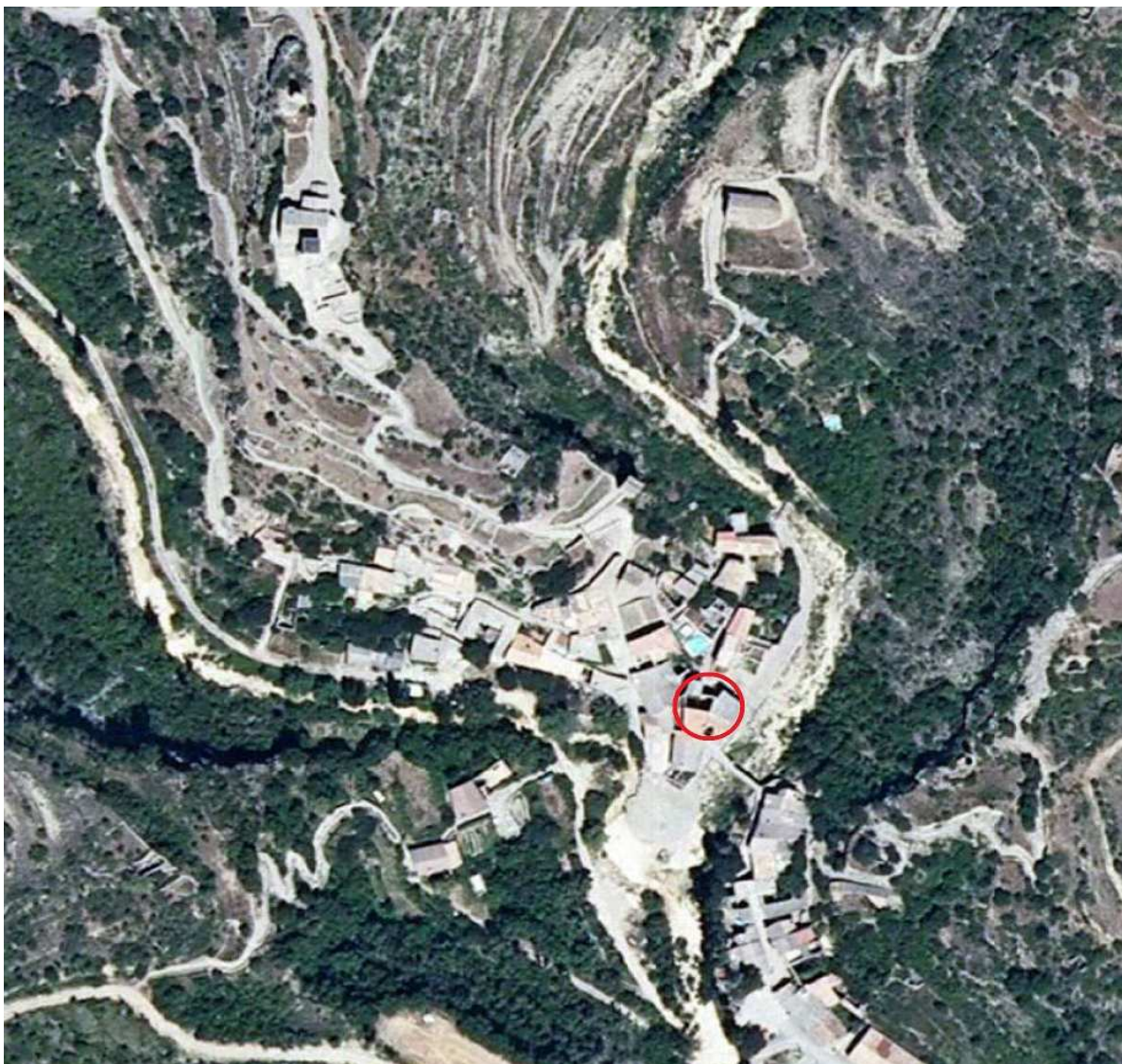
Aunque necesitaría restauración, presenta buena apariencia.



Planta y alzado

Acceso

Cruzamos el puente medieval y a la derecha está la fachada del Palacio, en su parte de atrás la torre. El círculo rojo marca la ubicación.



Información bibliográfica