

INVENTARIO FORTIFICACIONES ARAGONESAS. (A.R.C.A.)

IDF fortificación	LR. 51	Fecha creación ficha	24/03/2013	B.I.C.	17/04/2006
Actualización					

DENOMINACIÓN	TORRE				
Emplazamiento	Urbano	Localidad	MONTAÑANA	Provincia	HUESCA
Ayuntamiento	Plaza de la Iglesia s/n (PUENTE DE MONTAÑANA)			C. Postal	22584
Teléfono	974542149			Comarca	LA RIBAGORZA

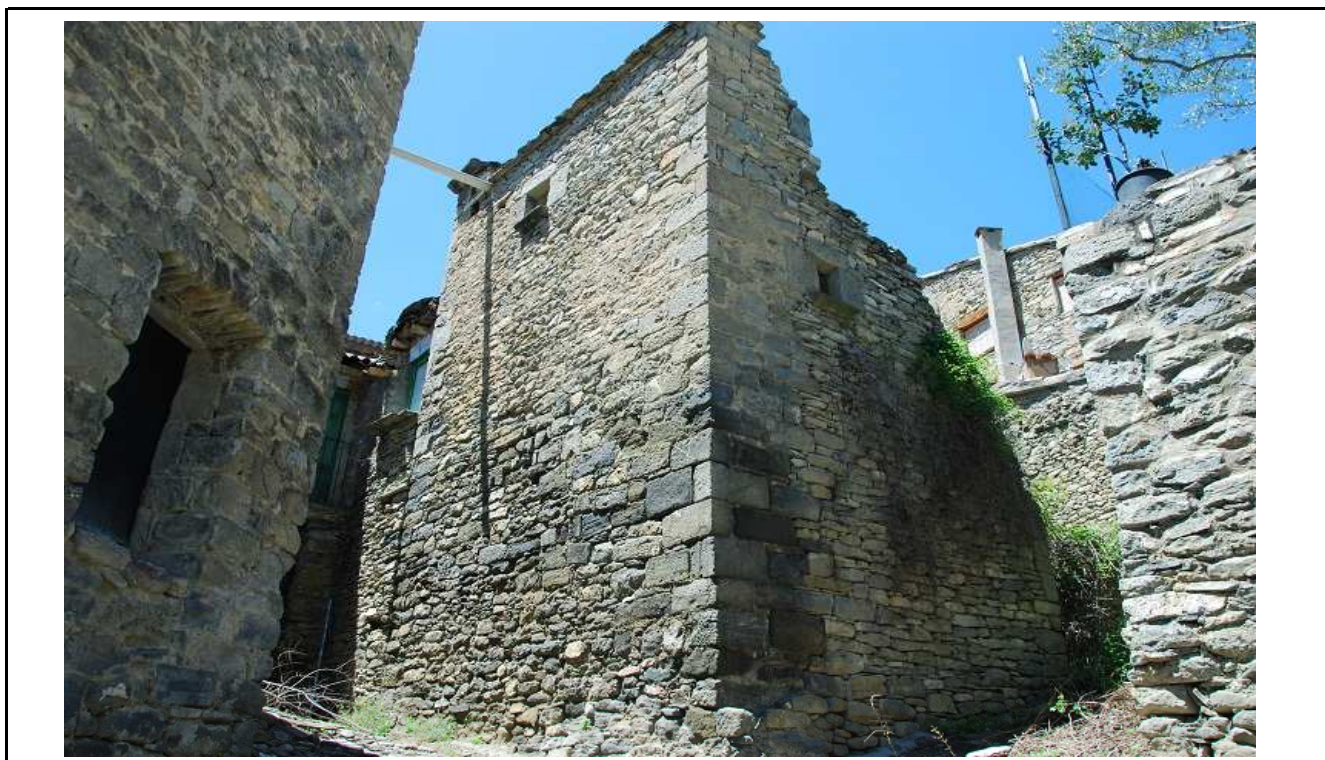
Propiedad	Privada	Acceso	Restringido		
Horario visita				Precio	
Situación	En el centro de la parte baja de la población.				
Datos de situación		ED50		WSG84	Altitud
UTM	X	308,309,97		308,216,11	600 m
Huso: 31	Y	4,670,472,00		4,670,268,09	
GEOGRAFICA	Latitud	42°9'43,84"N		42°9'39,84"N	
	Longitud	00°40'46,79"E		00°40'42,46"E	

Descripción:

Potente edificio de carácter torreado, que presenta buenos sillares ladrados en los esquinazos. No hay duda que sería una vivienda torreada que serviría de defensa a la parte baja de la población. De planta rectangular con vanos abiertos de pequeño tamaño y adintelados.

Estilo		Cronología	XVI	Aparejo	Mampostería y sillares
Clave Plan Nacional de Arquitectura Defensiva 2012				T	
Conservación y uso:					

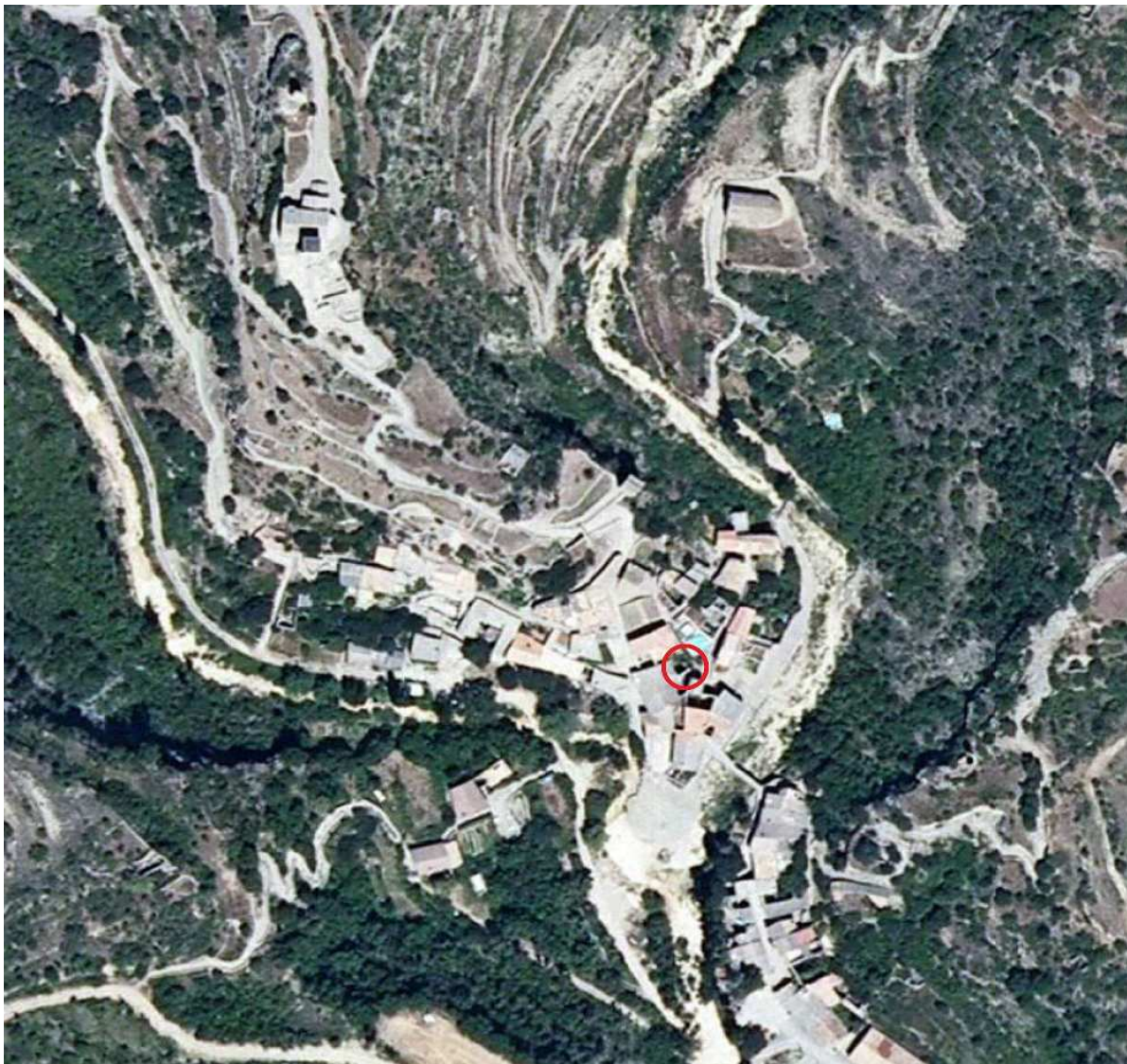
En ruina, se ha desplomado la mitad de la torre.



Planta y alzado

Acceso

Situada en la parte baja, justo detrás del llamado Palacio.
En círculo rojo su ubicación.



Información bibliográfica