

# INVENTARIO FORTIFICACIONES ARAGONESAS. (A.R.C.A.)

IDF fortificación	LR. 50	Fecha creación ficha	24/03/2013	B.I.C.	17/04/2006
Actualización					

DENOMINACIÓN	TORRE DE LAS ERAS				
Emplazamiento	Monte	Localidad	MONTAÑANA	Provincia	HUESCA
Ayuntamiento	Plaza de la Iglesia s/n (PUENTE DE MONTAÑANA)			C. Postal	22584
Teléfono	974542149		Comarca	LA RIBAGORZA	

Propiedad		Acceso	Libre		
Horario visita			Precio		
Situación	Junto a la iglesia superior				
Datos de situación		ED50	WSG84	Altitud	
UTM	X	308,389,18	308,295,54	600 m	
Huso: 31	Y	4,670,436,20	4,670,232,29		
GEOGRAFICA	Latitud	42°9'42,75"N	42°9'38,75"N		
	Longitud	00°40'50,28"E	00°40'45,97"E		

## Descripción:

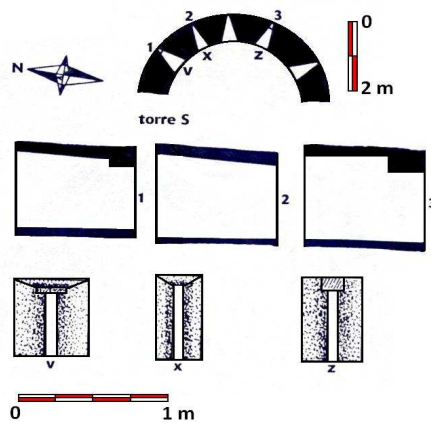
A esta torre se la consideraba medieval, error de bulto en un conjunto de elevado valor estético e histórico. Tiene en común su forma redondeada, pues materiales, aparejo, cemento, espesores, apertura y forma de vanos, volumen, resultado,... la alejan totalmente de aquella.

Cuenta con un espesor su muro de 80 cm. Ligerisamenete ovalada el diámetro interno varía según ejes entre 3,14/3,48 m cercando una superficie aprovechable de unos 8,5 m2. Se compartimenta internamente con planta baja y dos pisos separados por suelos sobre maderos embutidos en mechinales. Con respecto a los vanos, desaparecida la puerta, son visibles cinco en la planta baja y cuatro en la primera. Son huecos aspilleros con derrame interno.

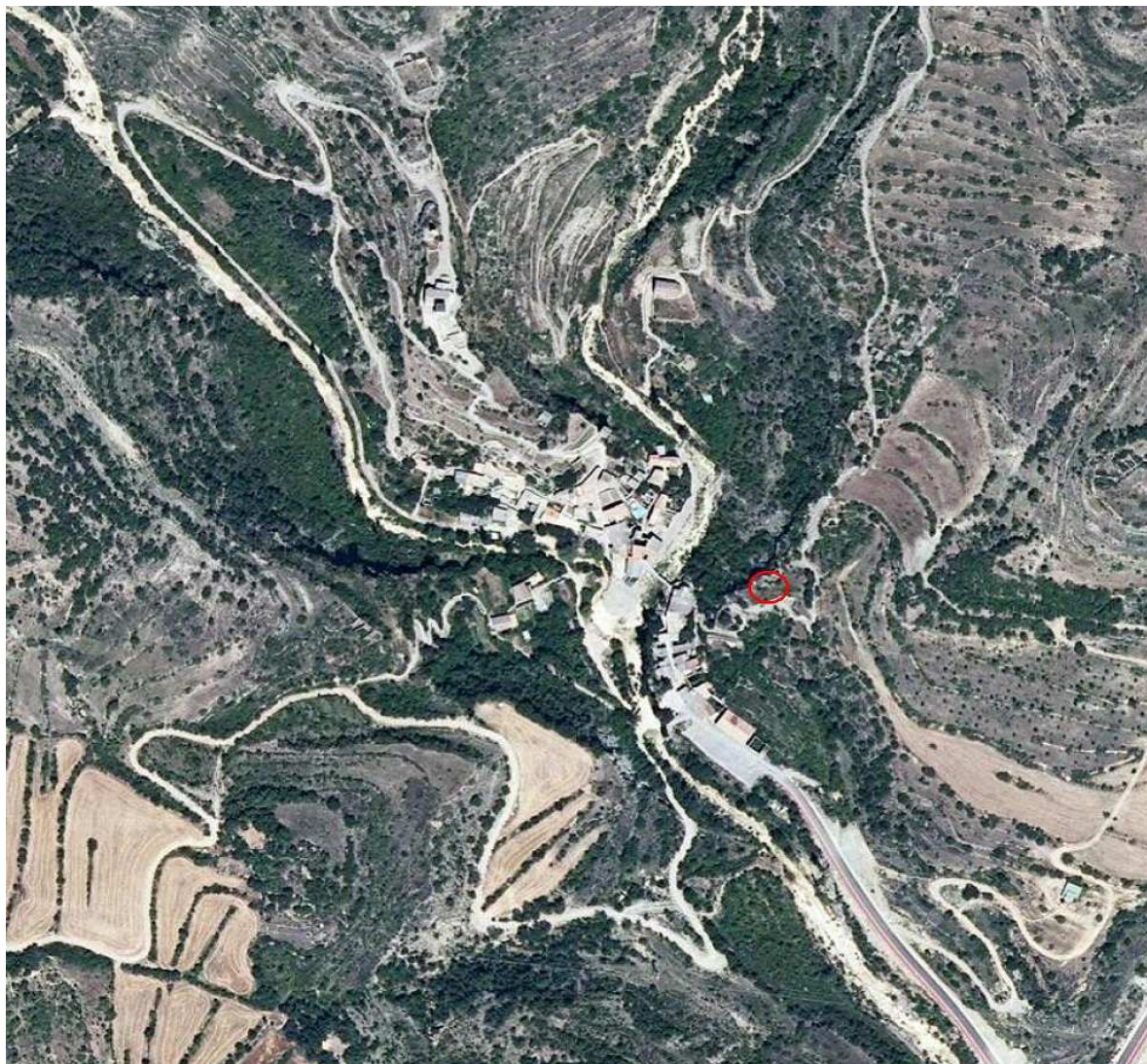
Estilo		Cronología	XVI	Aparejo	Mampostería
Clave Plan Nacional de Arquitectura Defensiva 2012				T	
Conservación y uso:					

Escasos restos ya quedan de esta torre y además en proceso avanzado de degradación.



**Acceso**

Para llegar a su emplazamiento tomaremos un sendero que despega frente al puente, con perfil muy inclinado y sinuoso. Entre edificios auxiliares y huertecillos abandonados, en pocos minutos se ve esta segunda torre. En círculo rojo su ubicación.

**Información bibliográfica**

CASTÁN SARASA, Adolfo. 2004. *Torres y Castillos del Altoaragón*. Publicaciones y Ediciones del Altoaragón. Huesca.