

INVENTARIO FORTIFICACIONES ARAGONESAS. (A.R.C.A.)

IDF fortificación	LR. 49	Fecha creación ficha	24/03/2013	B.I.C.	17/04/2006
Actualización					

DENOMINACIÓN	MURALLA				
Emplazamiento	Urbano	Localidad	MONTAÑANA	Provincia	HUESCA
Ayuntamiento	Plaza de la Iglesia s/n (PUENTE DE MONTAÑANA)			C. Postal	22584
Teléfono	974542149		Comarca	LA RIBAGORZA	

Propiedad	Pública	Acceso	Libre		
Horario visita				Precio	
Situación	A mitad de camino subiendo a la iglesia.				
Datos de situación		ED50		WSG84	Altitud
UTM	X	308,256,20		308,162,34	600 m
Huso: 31	Y	4,670,544,66		4,670,340,75	
GEOGRAFICA	Latitud	42°9'46,15"N		42°9'42,14"N	
	Longitud	00°40'44,36"E		00°40'40,04"E	

Descripción:

De la muralla de la población subsisten bastantes restos importantes, siendo el más destacable el que da acceso a la parte alta. Conserva arco de medio punto bovelado y aspilleras defensivas en el muro que mira a la parte baja. En otra zona quedan restos de muros que descienden, acabando en una torre cuadrada de la que solo queda la base.

En la zona baja se abren algunos pasajes que en caso de peligro podrían cerrarse y aislar el lugar.

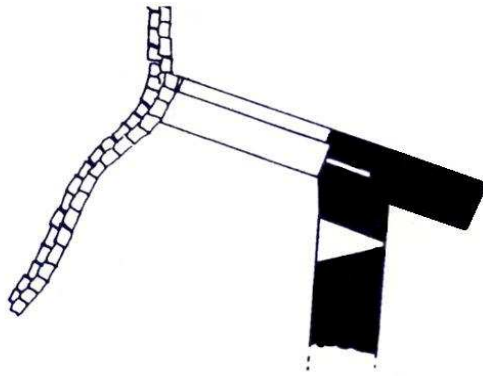
Estilo		Cronología	XI	Aparejo	Mampostería y sillares
Clave Plan Nacional de Arquitectura Defensiva 2012				RM	
Conservación y uso:					

Restauradas y consolidadas.



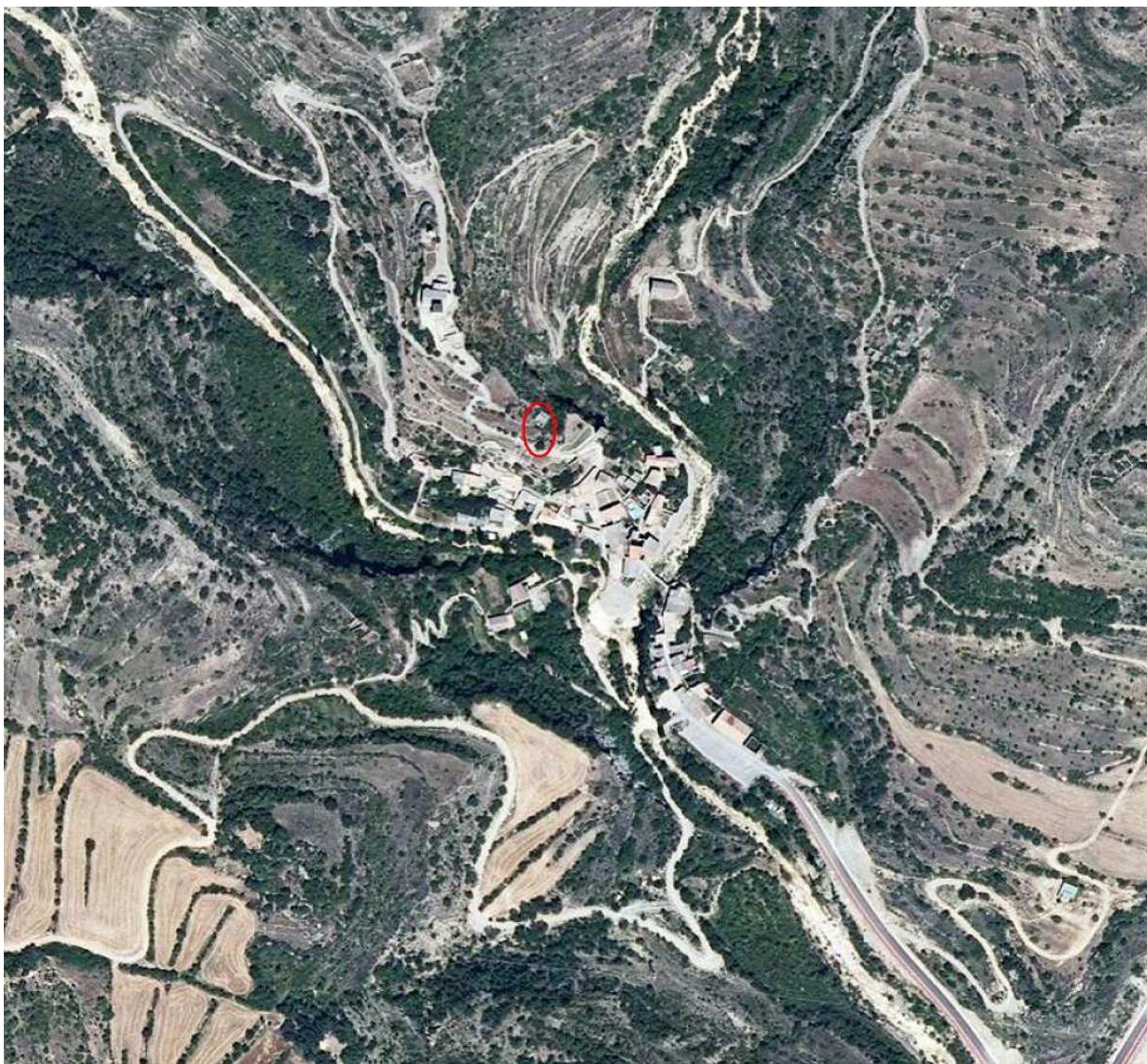
Planta y alzado

Según A. CASTÁN SARASA



Acceso

Subiendo desde el barrio N a la meseta superior, a medio camino.
En círculo rojo su ubicación.



Información bibliográfica

CASTÁN SARASA, Adolfo. 2004. *Torres y Castillos del Altoaragón*. Publicaciones y Ediciones del Altoaragón. Huesca.