

INVENTARIO FORTIFICACIONES ARAGONESAS. (A.R.C.A.)

IDF fortificación	LR. 46	Fecha creación ficha	24/03/2013	B.I.C.	17/04/2006
Actualización					

DENOMINACIÓN	TORRE MEDIEVAL				
Emplazamiento	Monte	Localidad	MONTAÑANA	Provincia	HUESCA
Ayuntamiento	Plaza de la Iglesia s/n (PUENTE DE MONTAÑANA)			C. Postal	22584
Teléfono	974542149		Comarca	LA RIBAGORZA	

Propiedad	Iglesia	Acceso	Libre		
Horario visita			Precio		
Situación	Junto a la iglesia superior				
Datos de situación		ED50	WSG84	Altitud	
UTM	X	308,188,55	308,094,59	613 m	
Huso: 31	Y	4,670,682,65	4,670,479,08		
GEOGRAFICA	Latitud	42°9'50,56N	42°9'46,56"N		
	Longitud	00°40'41,25"E	00°40'36,92"E		

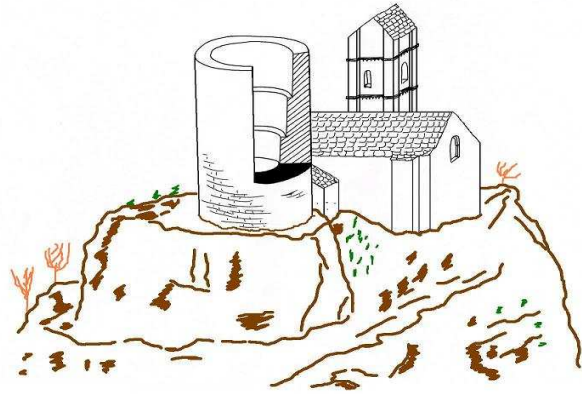
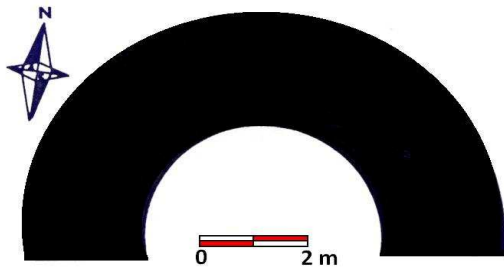
Descripción:

Aparejada con sillarejo menudo alargado y fino, asentado por hiladas regulares con tendel grueso. El espesor del muro alcanza 2,26 m en la planta baja, con radio interno de 2,20 m, lo que hace unos 15 m2 de superficie hueca. Se asticuló verticalmente mediante un basamento macizo y posiblemente cuatro pisos, convertidos actualmente en tres por haber perdido altura, delimitados interiormente por clásico retranqueo periférico. Con respecto a los vanos, lo único que ha sobrevivido es la puerta de acceso y un hueco ciego, en la segunda planta.

Estilo		Cronología	XI	Aparejo	Sillarejo
Clave Plan Nacional de Arquitectura Defensiva 2012				T	
Conservación y uso:					

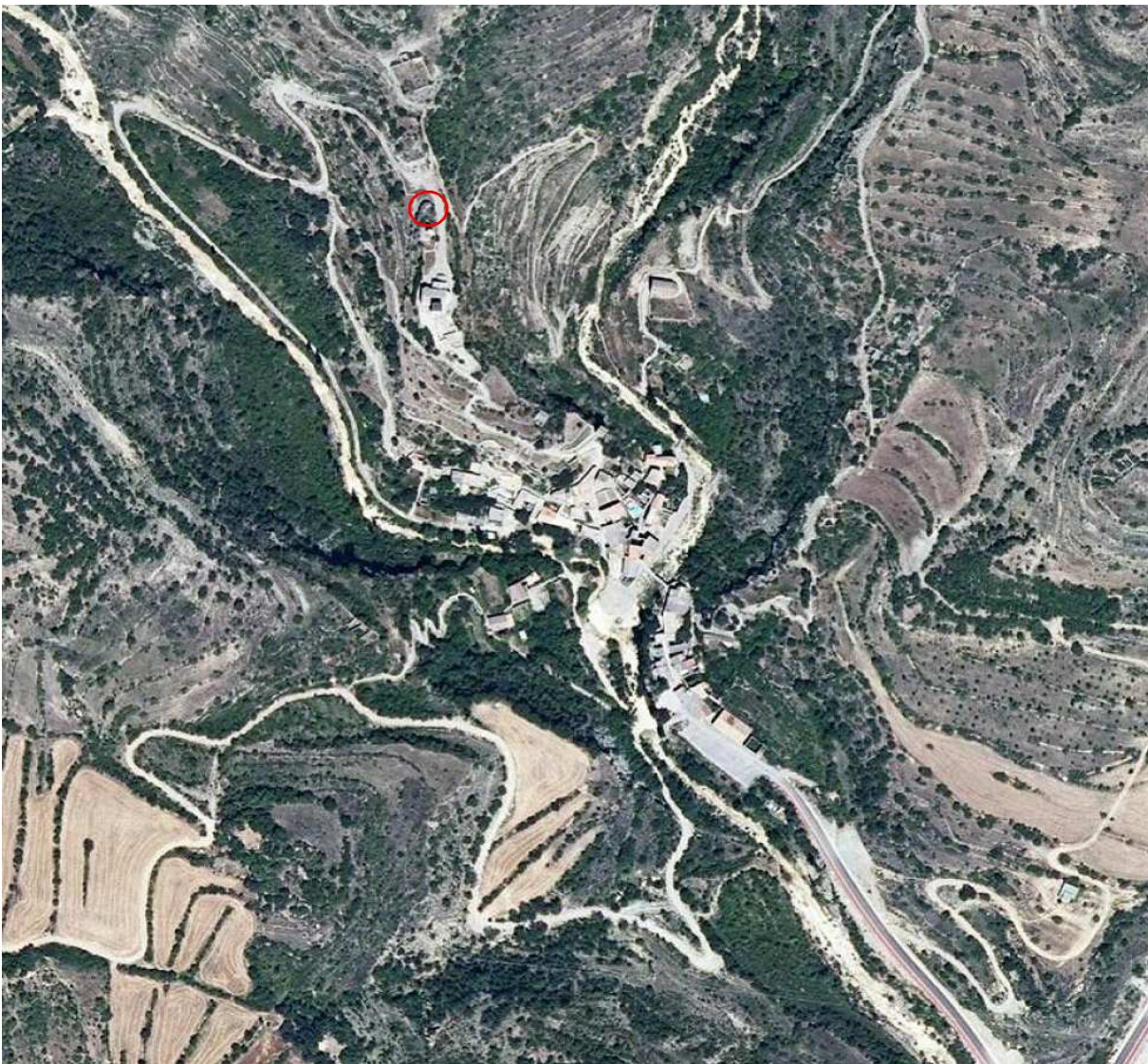
Desde hace mucho tiempo sólo existía la mitad de la torre, reducida esta mitad a la mitad tras un desplome.





Acceso

Se aposenta sobre la cresta rocosa del norte, justo detrás de la iglesia.
En círculo rojo su ubicación.



Información bibliográfica

CASTÁN SARASA, Adolfo. 2004. *Torres y Castillos del Altoaragón*. Publicaciones y Ediciones del Altoaragón Huesca.