

# INVENTARIO FORTIFICACIONES ARAGONESAS. (A.R.C.A.)

IDF fortificación	HH. 44	Fecha creación ficha	27/03/2016	B.I.C.	17/04/2006
Actualización					

DENOMINACIÓN	CASTILLO DE PEÑA SOLA				
Emplazamiento	Monte	Localidad	AGÜERO	Provincia	HUESCA
Ayuntamiento	Calle San Jaime 1			C. Postal	22808
Teléfono	974380489		Comarca	HOYA DE HUESCA	

Propiedad		Acceso	Libre		
Horario visita			Precio		
Situación	En el hueco que hay entre Peña Sola y el resto de los mallos				
Datos de situación		ED50	WSG84	Altitud	
UTM	X	681,548,13	681,440,85	780 m	
Huso: 30	Y	4,692,150,54	4,691,940,76		
GEOGRAFICA	Latitud	42°21'34,87"N	42°21'30,87"N		
	Longitud	00°47'43,98"W	00°47'48,44"W		

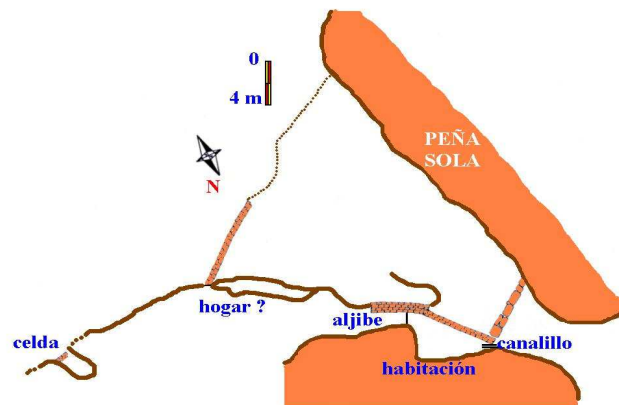
## Descripción:

Se encuentra en la parte SE de sus espectaculares mallos, en el vértice del cerrado ángulo que configuran el solitario y erecto mallo de poniente, Peña Sola. Fue de planta irregular, adaptándose al terreno en donde se asienta. Tenía una especie de planta de cuña con un corto paño al NO, no precisando especial cuidado en este lado por caer en precipicio vertical. Mientras, al S si era preciso hacer un cerramiento, aunque hoy solo queda el relleno del lienzo del talud. En el interior se ve una pared de obra, más adelante un pequeño hueco cuyas paredes se lavaron con mortero, ¿cisterna?. El castillo sigue por una pequeña cornisa que da a unas incómodas celdas, permaneciendo parcialmente los muros de cierre. Se conoce como Faja de la Reina. Estas celdas pueden pertenecer a un foco eremita antiguo o bien tratarse de auténticas celdas de cárcel según la documentación existente.

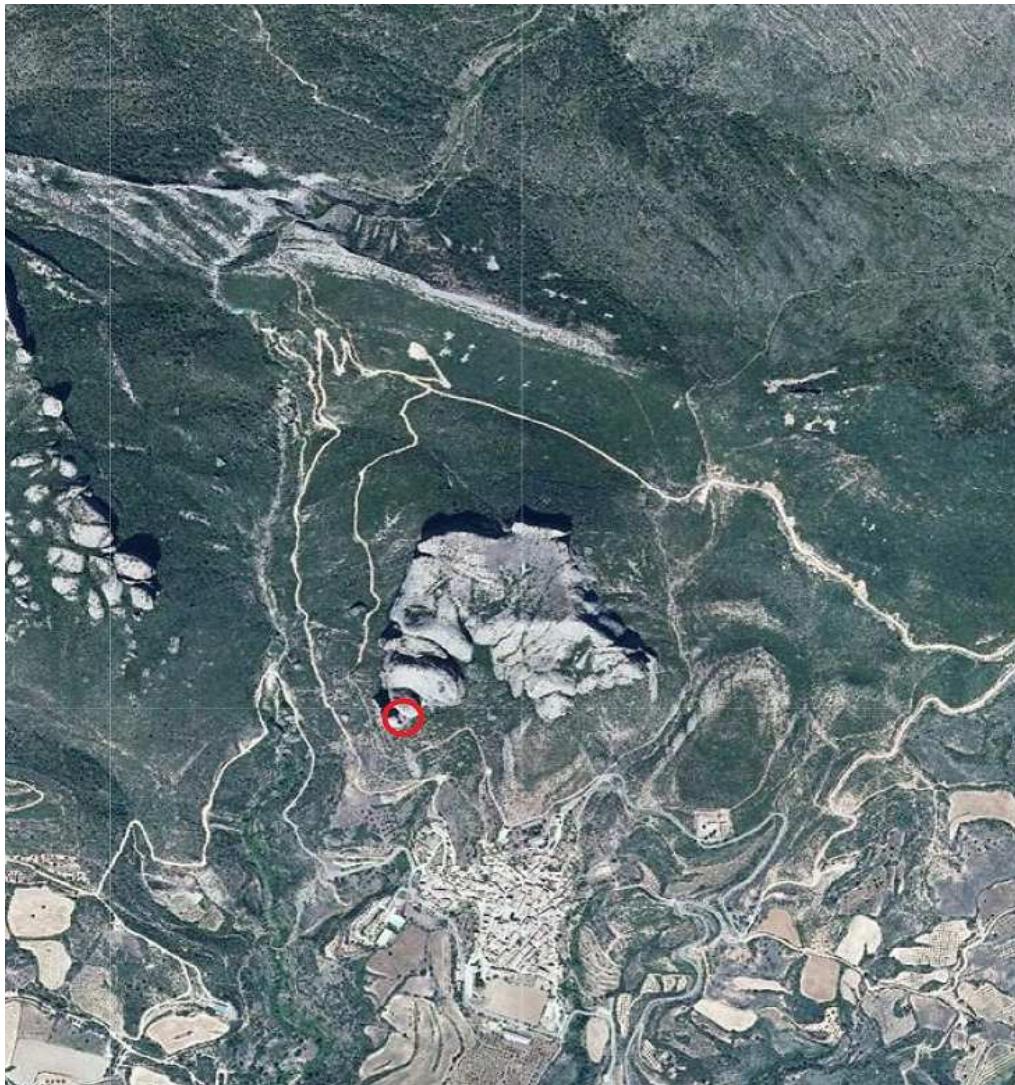
Estilo		Cronología	XI	Aparejo	Mampostería
Clave Plan Nacional de Arquitectura Defensiva 2012				CA	
Conservación y uso:					

Escasos vestigios y muy cubiertos con maleza.



**Acceso**

Coger la pista que lleva hacia el depósito de agua. Estará cerrada, pero dejaremos el coche en una era que está antes de la cadena. Desde ese punto hay una senda que nos lleva hasta otra más alta y desde allí parte otra que nos acerca al castillo. En círculo rojo su ubicación.

**Información bibliográfica**

CASTÁN SARASA, Adolfo. 2004. *Torres y castillos del Altoaragón*. Publicaciones y Ediciones del Altoaragón. Huesca

GUITART APARICIO, Cristóbal. 1988. *Castillos en Aragón III*. Mira Editores. Zaragoza