

# INVENTARIO FORTIFICACIONES ARAGONESAS. (A.R.C.A.)

IDF fortificación	BC. 4
-------------------	-------

Fecha creación ficha	03/01/2015		
Actualización		B.I.C.	

DENOMINACIÓN	ZAFRANALES				
Emplazamiento	Monte	Localidad	FRAGA	Provincia	HUESCA
Ayuntamiento	Plaza de España 1			C. Postal	22520
Teléfono	974470050			Comarca	BAJO CINCA

Propiedad	Privada	Acceso	Libre		
Horario visita				Precio	
Situación	Sobre un cerro al N de Fraga, muy cerca de la carretera.				
Datos de situación		ED50		WSG84	Altitud
UTM	X	278,497,89		278,404,08	163 m
Huso: 30	Y	4,601,311,82		4,601,108,41	
GEOGRAFICA	Latitud	41°31'55,53"N		41°31'51,46"N	
	Longitud	00°20'42,08"W		00°20'37,77"W	

## Descripción:

En este emplazamiento encontramos restos de la Edad del Bronce pero los más importantes son los islámicos. La cumbre del cerro es ovalada y de reducidas dimensiones; elevándose 63 m sobre el cauce del Cinca. Desde este lugar se domina una gran parte del curso del río y se disfruta de una excelente posición estratégica. El asentamiento ocupa una extensión de 300 m<sup>2</sup> y se adapta al terreno. Las dependencias se distribuyen a lo largo de un pasillo central, en parte descubierto. Como dependencias encontramos una cocina y almacén, más cuatro habitaciones de planta rectangular. Al final del corredor se llega a una quinta dependencia, perdida por la erosión. Otro escalón conduce a un vestíbulo en el que otra escalera permite el acceso a una torre de dos pisos. La disposición de este elemento estratégico y de vigía corresponde a una necesidad defensiva por cuanto se encuentra en el flanco SE, único punto accesible. La defensa se confía en los lados N, O y S al tremendo escarpe natural. El lado oriental es un potente muro de metro y medio de espesor que proporciona una buena protección.

Estilo		Cronología	XI-XII	Aparejo	Piedra
Clave Plan Nacional de Arquitectura Defensiva 2012				EF - CC	
Conservación y uso:					

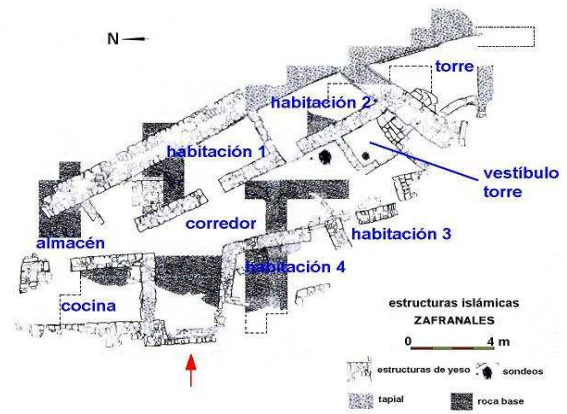
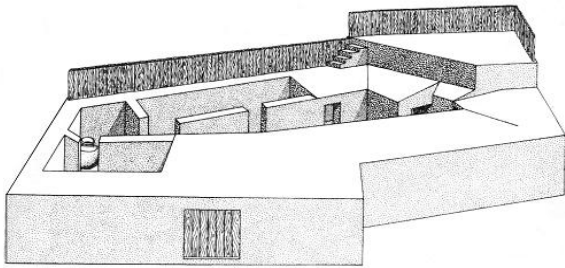
Yacimiento escavado en distintas campañas, pero hoy se encuentra abandonado.





## Planta y alzado

Reconstrucción según F. J. MONTÓN BROTO



## Acceso

Viniendo desde Zaragoza, cogeremos la circunvalación y tras cruzar el río llegaremos a una rotonda que la rodearemos para ir dirección a Zaidin, habra una rotonda en la que en la salida de la derecha nos ascendera hasta unos campos de cultivo, llegando a una bifurcación pilleremos la de la izquierda y en unos 215 m dejaremos el coche y nos desplazaremos andando hacia el escarpado y desde allí ya veremos el sitio. En círculo rojo su ubicación.



## Información bibliográfica

MONTÓN BROTO, Félix J. 1997. *Los materiales islámicos del yacimiento de Zafranales (Fraga, Huesca)*. Revista Bolskan nº 14. Revista de Arqueología del Instituto de Estudios Altoaragoneses. Huesca